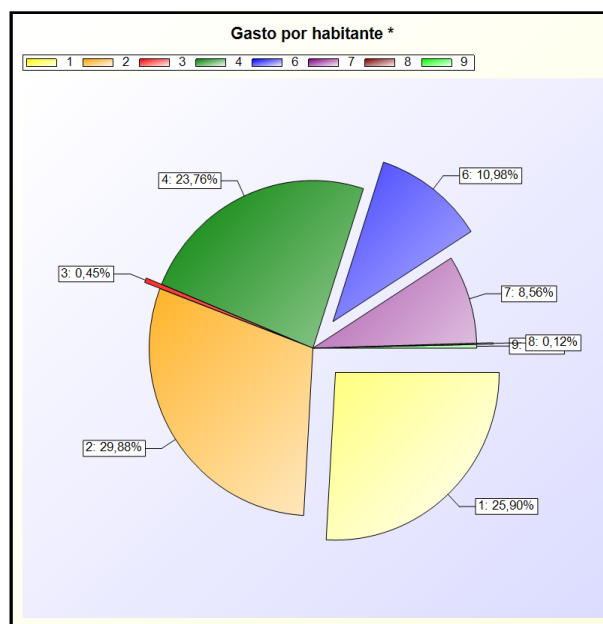
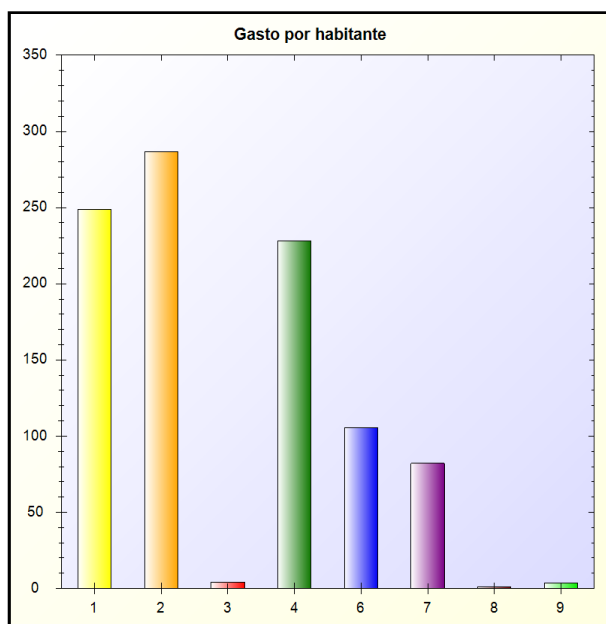


A) GASTO POR HABITANTE

GASTO POR HABITANTE: Para las entidades territoriales y sus organismos autónomos, este índice distribuye la totalidad del gasto presupuestario realizado en el ejercicio entre los habitantes de la entidad

FÓRMULA: Obligaciones reconocidas netas / Número de habitantes

Capítulo	Obligaciones Netas	Habitantes	Gasto por Habitante
1 - GASTOS DE PERSONAL.	39.533.900,30	159.021	248,61 €
2 - GASTOS CORRIENTES EN BIENES Y SERVICIOS	45.608.265,65	159.021	286,81 €
3 - GASTOS FINANCIEROS	687.016,65	159.021	4,32 €
4 - TRANSFERENCIAS CORRIENTES	36.258.842,10	159.021	228,01 €
6 - INVERSIONES REALES	16.758.481,80	159.021	105,39 €
7 - TRANSFERENCIAS DE CAPITAL	13.061.821,06	159.021	82,14 €
8 - ACTIVOS FINANCIEROS	188.800,00	159.021	1,19 €
9 - PASIVOS FINANCIEROS	534.692,91	159.021	3,36 €
TOTAL	152.631.820,47	159.021	959,82 €



* -> Aporte relativo de cada detalle al valor total del indicador

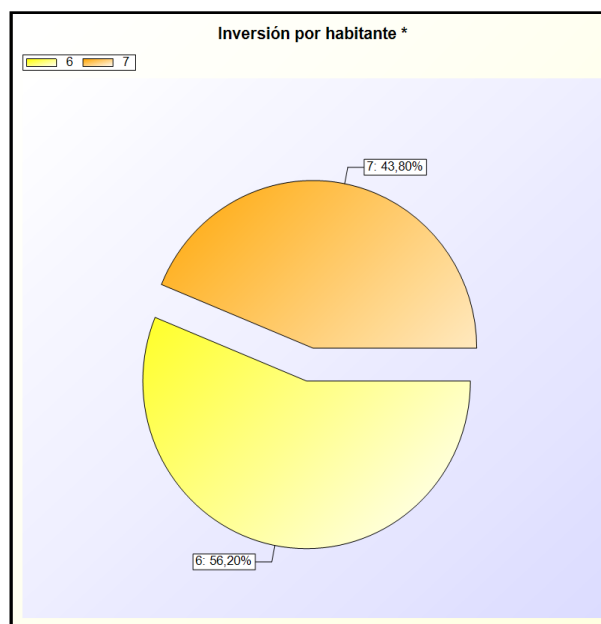
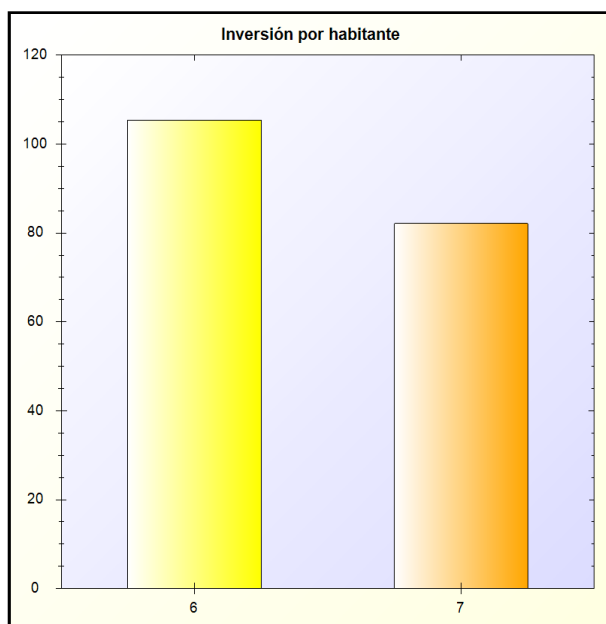


A) INVERSIÓN POR HABITANTE

INVERSIÓN POR HABITANTE: Para las entidades territoriales y sus organismos autónomos, este índice distribuye la totalidad del gasto presupuestario por operaciones de capital realizado en el ejercicio entre el número de habitantes de la entidad

FÓRMULA: Obligaciones reconocidas netas (Capítulos 6 y 7) / Número de habitantes

Capítulo	Obligaciones Netas	Habitantes	Gasto por Habitante
6 - INVERSIONES REALES	16.758.481,80	159.021	105,39 €
7 - TRANSFERENCIAS DE CAPITAL	13.061.821,06	159.021	82,14 €
TOTAL	29.820.302,86	159.021	187,52 €



* -> Aporte relativo de cada detalle al valor total del indicador

