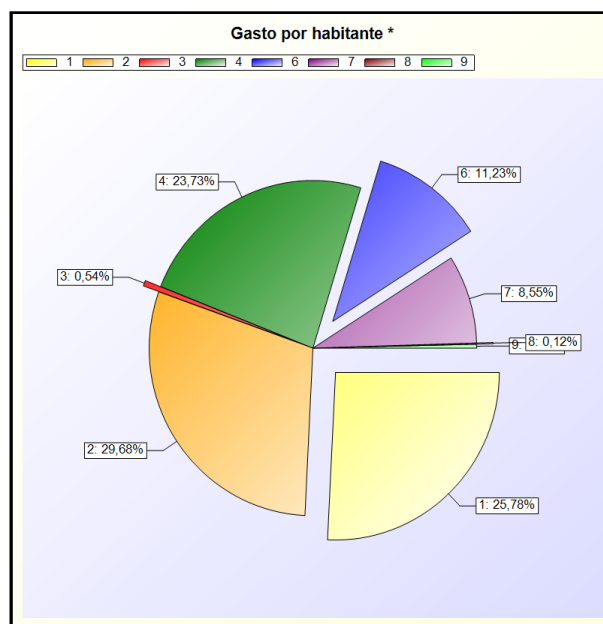
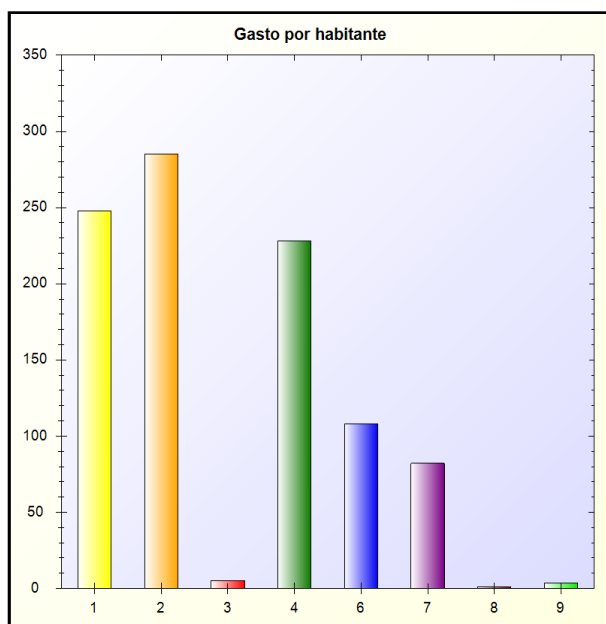


## A) GASTO POR HABITANTE

**GASTO POR HABITANTE:** Para las entidades territoriales y sus organismos autónomos, este índice distribuye la totalidad del gasto presupuestario realizado en el ejercicio entre los habitantes de la entidad

**FÓRMULA:** Obligaciones reconocidas netas / Número de habitantes

Capítulo	Obligaciones Netas	Habitantes	Gasto por Habitante
1 - GASTOS DE PERSONAL.	39.394.135,50	159.021	247,73 €
2 - GASTOS CORRIENTES EN BIENES Y SERVICIOS	45.350.704,48	159.021	285,19 €
3 - GASTOS FINANCIEROS	823.818,35	159.021	5,18 €
4 - TRANSFERENCIAS CORRIENTES	36.258.842,10	159.021	228,01 €
6 - INVERSIONES REALES	17.167.794,08	159.021	107,96 €
7 - TRANSFERENCIAS DE CAPITAL	13.061.821,06	159.021	82,14 €
8 - ACTIVOS FINANCIEROS	188.800,00	159.021	1,19 €
9 - PASIVOS FINANCIEROS	567.419,08	159.021	3,57 €
<b>TOTAL</b>	<b>152.813.334,65</b>	<b>159.021</b>	<b>960,96 €</b>



\* -> Aporte relativo de cada detalle al valor total del indicador

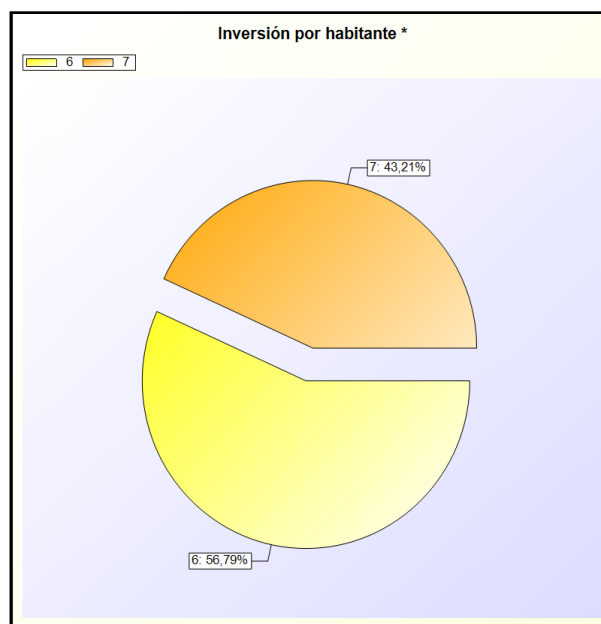
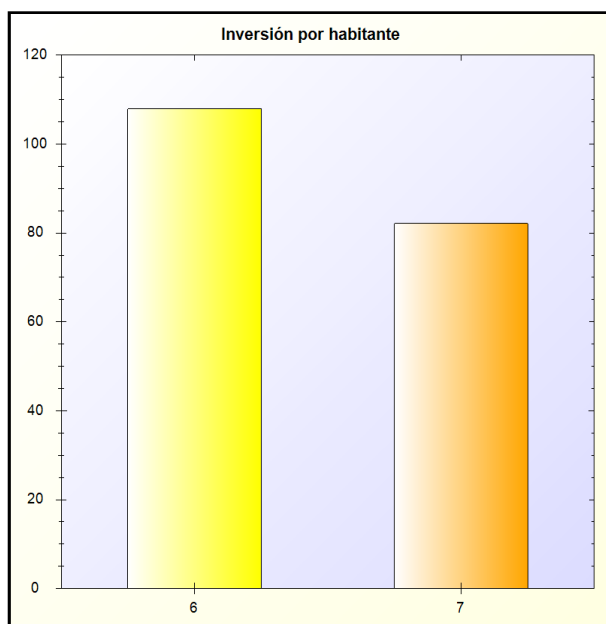


## A) INVERSIÓN POR HABITANTE

**INVERSIÓN POR HABITANTE:** Para las entidades territoriales y sus organismos autónomos, este índice distribuye la totalidad del gasto presupuestario por operaciones de capital realizado en el ejercicio entre el número de habitantes de la entidad

**FÓRMULA:** Obligaciones reconocidas netas (Capítulos 6 y 7) / Número de habitantes

Capítulo	Obligaciones Netas	Habitantes	Gasto por Habitante
6 - INVERSIONES REALES	17.167.794,08	159.021	107,96 €
7 - TRANSFERENCIAS DE CAPITAL	13.061.821,06	159.021	82,14 €
<b>TOTAL</b>	<b>30.229.615,14</b>	<b>159.021</b>	<b>190,10 €</b>



\* -> Aporte relativo de cada detalle al valor total del indicador

